

tecnologia

Aplicações Internet: processador de textos, planilha, apresentações e muito mais – uso gratuito

Ronaldo Curi Gismondi*

O barateamento das conexões de banda larga tem beneficiado o usuário de muitas maneiras. Com o avanço desse “fenômeno”, acredita-se que muitas atividades realizadas com um microcomputador possam continuar a ser feitas, sem a necessidade de se adquirir programas e instalá-los. O micro guardará, no máximo, arquivos como os textos, figuras, gráficos; os programas estarão instalados em computadores localizados nos mais diferentes e distantes lugares, tendo-se acesso a eles através da Internet.

Um tipo comum de aplicação da internet é o webmail. Muitos dos leitores já devem fazer uso desse software, que fica hospedado no provedor de correio eletrônico, permitindo acesso aos e-mails que chegaram, redigindo novos, tudo a partir de um programa que “roda” na máquina do provedor. Em geral, após o acesso à página eletrônica do provedor, o internauta fornece sua identificação e senha para ter pleno acesso ao seu correio eletrônico, via webmail.

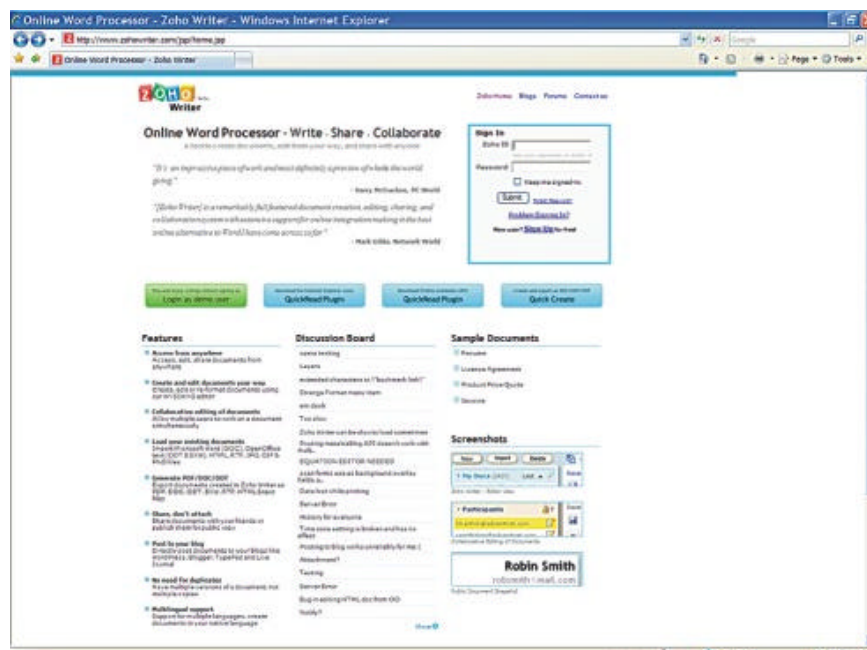


Figura 1 – Processador de textos, planilha, apresentações e muito mais no Zoho®

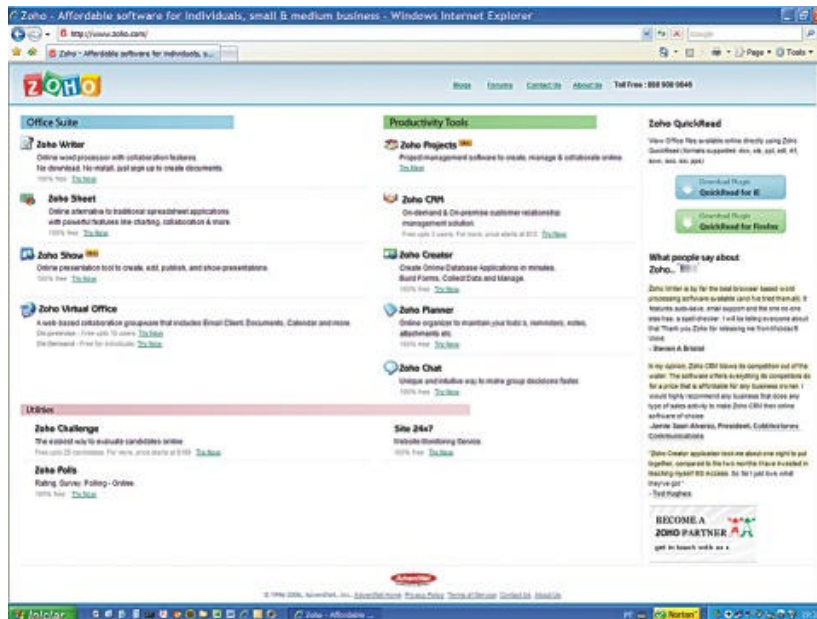


Figura 2 – Tela de acesso ao Zoho Writer®, processador de textos

Em matérias anteriores, foram abordadas diversas características do Google™, tanto pelo seu poder como ferramenta de busca na Internet, como pelos serviços especiais e até programas online que oferece. Hoje será apresentado um novo provedor de aplicações – o Zoho®, ao qual se pode ter acesso através do link www.zoho.com.

A Figura 1 mostra a página inicial do serviço, com praticamente todos os programas e ferramentas de uso gratuito para o internauta, como pessoa física, ou mesmo, para pequenos grupos que compartilhem o acesso.

Três grupos de programas e ferramentas são oferecidos: Office Suite, Productivity Tools e Utilities. Igualmente útil, o plugin “QuickRead for IE” pode ser baixado e instalado, permitindo ao Internet Explorer abrir arquivos do Microsoft Office® e outras suítes (com extensões doc, xls, ppt, odt, rtf, sxw, sxc, sxi e pps, por enquanto).

O Office Suite oferece Processador de Textos, Planilha Eletrônica, Programa para o preparo de Apresentações (como o MS PowerPoint®), assim como um ambiente de Escritório Virtual para uso em grupo, contendo cliente de e-mails, calendário, agenda e muito mais.

Em Productivity Tools, o usuário tem à sua disposição programas para Elaboração de Projetos, Gerenciador de Contatos ou Clientes, uma ferramenta para Construção de Bancos de Dados, Formulários, Relatórios, além de um Organizador Pessoal de Tarefas, com funções de Agenda, Lembretes, Anotações, além da possibilidade de armazenamento de arquivos. Para completar, há uma ferramenta para realização de chats, ou conversas online em grupo; tudo bastante intuitivo e fácil de utilizar.

Em Utilities, ou utilitários, o internauta poderá se valer de uma ferramenta/programa que oferece facilidades para a realização de processos seletivos, como seleção de candidatos, e outra para pesquisas por voto (Zoho Polls®), tudo em ambiente 24x7, ou seja, funcionando ininterruptamente.

Se o usuário fosse adquirir software para fazer tudo isso, poderia gastar muito dinheiro. Aí está, no entanto, de graça, na Internet, e sem ocupar espaço no seu disco rígido.

A título de exemplo, será mostrada a ferramenta Zoho Writer®, um processador de textos muito parecido com o MS Word® e que, inclusive, lê e escreve no formato do software da Microsoft™.



Figura 3 – O cadastramento é simples

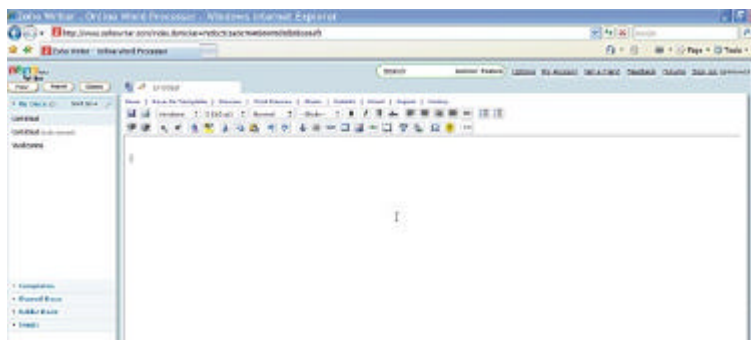


Figura 4 – Tela principal do Zoho Writer®

A Figura 2 exibe a tela de acesso ao Zoho Writer®, após clicar-se sobre o ícone que aparece no canto superior direito da Figura 1. Observe-se que o software permite a criação, edição e compartilhamento de arquivos por grupos de usuários; é compatível com diversos formatos do MS Word, OpenOffice®, Adobe® (pdf), e mesmo com a linguagem básica da Internet, o html. Além disso, permite incluir figuras, arquivos, oferecendo suporte à acentuação e caracteres especiais de diversas línguas, inclusive, o Português.

Para utilizá-lo pela primeira vez, o usuário deverá preencher um cadastro, escolher uma Zoho ID (identificação) e password (senha). Para tanto, deverá clicar sobre a expressão “Sign Up for free” no quadrado que fica no canto superior direito da Figura 2, quando, então, aparecerá a tela de cadastramento (Figura 3), com apenas cinco campos a preencher: nome do usuário, endereço eletrônico (e-mail), senha (deve ser digitada duas vezes para confirmação) e campo de texto, no qual se deve digitar os caracteres que aparecem na imagem ao lado do mesmo, no caso, dx48jc (Figura 3).

Este último é um campo de segurança que evita o cadastramento em massa de usuários, por computadores de hackers.

Após o cadastramento, o usuário deverá pressionar o botão “I accept Create account”, indicando estar de acordo com as regras de utilização e prestação do serviço e, então, será disponibilizado o serviço do Zoho Writer®. A identificação e senha cadastradas, bem como o e-mail, servirão para todos os programas e serviços disponibilizados pelo Zoho®.

No caso do Zoho Writer®, a tela que aparece, a seguir, é a da Figura 4.

Observe-se a semelhança dos ícones com os processadores de textos mais utilizados, o que torna a sua utilização bastante intuitiva a partir do conhecimento de softwares semelhantes. Para carregar-se um texto pré-existente, basta acionar o ícone import, indicando, a seguir, a pasta onde se localiza o mesmo no computador do usuário.

O autor deixará, por limitação de espaço, ao leitor o exercício de utilizar os programas disponibilizados pelo Zoho®, lembrando que se trata de um serviço experimental e que, certamente, muitas novidades e melhoramentos estarão disponíveis no futuro, na velocidade com que tudo acontece neste mundo dinâmico das novas tecnologias.

Boa prática, bons estudos e trabalhos a todos. Saúde e Paz.

Referência Bibliográfica:

1) Zoho. [online] Disponível na Internet via WWW. URL: <http://www.zoho.com>, novembro de 2006.

Observação: todas as marcas e produtos eventualmente citados são de propriedade de seus respectivos fabricantes, editores ou detentores.

** Ronaldo Curi Gismondi é médico, professor adjunto da Faculdade de Ciências Médicas da UERJ e Membro Titular da Academia Fluminense de Medicina.*